



Handläggare
Lina Ekholm

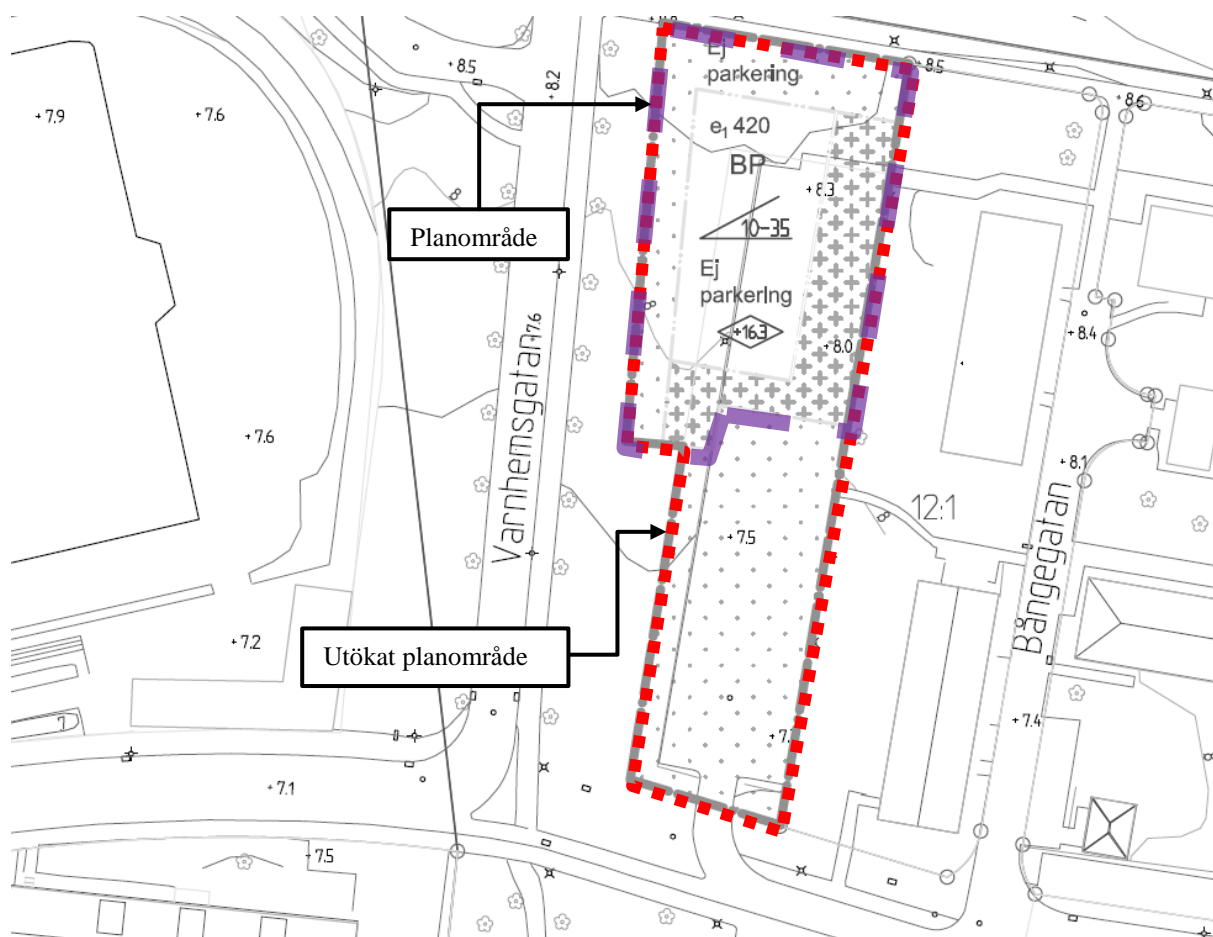
Telefon
031-368 70 17

Datum
2019-02-12

Ulrika Lindahl
Stadsbyggnadskontoret

Tillägg till dagvatten- och skyfallsutredning för detaljplan för BmSS vid Varnhemsgatan i stadsdelen Kviberg

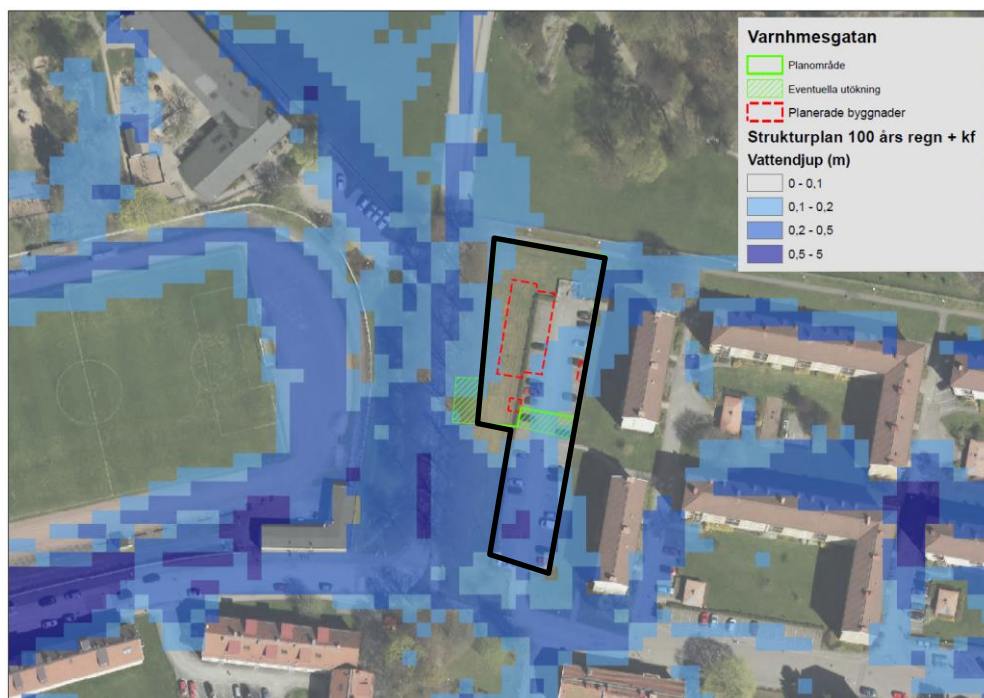
Kretslopp och vatten har på uppdrag av Stadsbyggnadskontoret utfört en dagvatten- och skyfallsutredning (2019-01-18). Stadsbyggnadskontoret har efter upprättad utredning utökat planområdet till att även innefatta en parkering i planområdets södra del (se Figur 1). Det utökade planområdet innebär ingen förändring av markanvändningen utan endast av planområdesgränsen. Inga förändringar föreslås till parkeringsytan. Den förändrade planområdesgränsen påverkar därför inte förutsättningarna för föreslagen dagvattenhantering.



Figur 1 Lila markering visar planområdet som ingick i dagvatten- och skyfallsutredningen. Röd markering visar gräns för utökat planområde. Markanvändningen i det utökade planområdet förändras inte jämfört med dagens förhållande.



Resultatet från skyfallsmodellen förändras inte till följd av det utökade planområdet. Modellen (se Figur 2) visar att parkeringen översvämmas med mer än 0,2 m under ca 2 timmar. Det finns möjlighet för räddningsfordon att nå planområdet inom 50m från angreppspunkten via parkeringen. Eftersom området i söder utgörs av en parkering är det alltså inget som kommer riskerar att skadas i detta område och framkomligheten bedöms inte vara intressant.



Figur 2 Resultat från skyfallsmodell med 100 års regn och klimatfaktor. Svart markering visar ungefärlig utbredning av justerat planområde.

Kretslopp och vatten bedömer att ytterligare utredning av planområdet inte är nödvändig.

I det fall markarbeten planeras att utföras i samband med byggnationen kan dock Kretslopp och vattens nuvarande bedömning ändras och en utredning kan komma att bli nödvändig. Kretslopp och vatten rekommenderar att en eventuell framtida ombyggnad av parkeringsplatsen föregås av en dagvatten- och skyfallsutredning bland annat på grund av att parkeringsytan riskerar att översvämmas vid skyfall.

Med vänlig hälsning

Kretslopp och vatten

Avdelningen utveckling och projekt
Enheten för regn, rening och recipient

Lina Ekholm
Projektingenjör